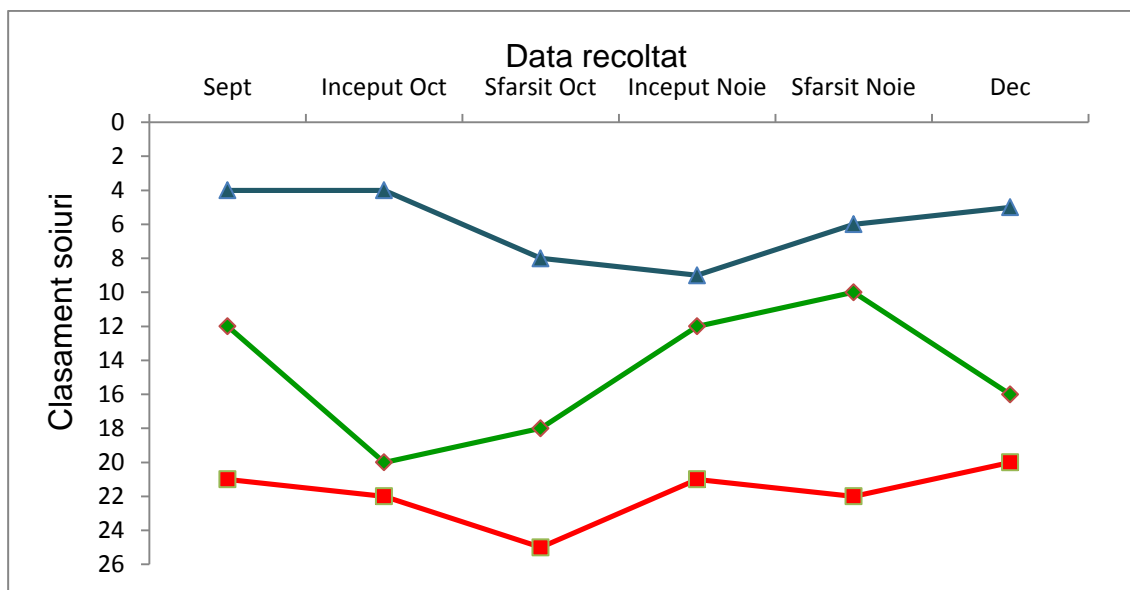


FAQ 3: Sunt anumite varietati de sfecla de zahar mai potrivite pentru recoltatul tarziu?

Nu exista date specifice care sa compare varietatile de sfecla de zahar comerciale recoltate in momente diferite. Prin urmare, pentru a adresa aceasta intrebare, am studiat datele primite de la Regatul Unit in ceea ce priveste Recomandarile de Loturi Demonstrative pentru anii 2012-2014 pentru a vedea daca sunt anumite schimbari in clasamentul varietatilor din punct de vedere al momentului recoltarii. Loturile au fost recoltate intre mijlocul lunii septembrie si mijlocul lunii decembrie, dar aceasta nu a fost singura diferenta dintre loturi, care este de asemenea diferita in ceea ce priveste locatia, tipul solului si data insamantarii. Prin urmare, nu a fost posibil sa se efectueze teste statistice oficiale privind datele, ci doar sa se observe tendintele generale.

Pentru fiecare lot demonstrativ care includea acelasi grup format din 27 varietati, am clasificat aceste varietati pentru performanta productiei. Apoi le-am grupat pe cele recoltate pe luni (cele din luna septembrie, cele de la inceputul lunii octombrie, cele de la sfarsitul lunii octombrie, cele de la inceputul lunii noiembrie, cele de la sfarsitul lunii noiembrie si cele din decembrie) si apoi le-am impartit pe media obtinuta de-a lungul ultimilor 3 ani. Nu a fost nicio data care sa indice o crestere sau descrestere din punct de vedere al momentului recoltarii, pentru vreuna dintre varietati. Figura 1 indica informatii pentru 3 varietati. Varietatea 1 clasificata de la 4 la 9, varietatea 2 de la 11-19 si varietatea 3 de la 20 la 24. Prin urmare, clasificarea varietatilor pare a fi stabila in ceea ce priveste momentul recoltarii.

Figura 1: Clasamentul a 3 soiuri de sfecla de zahar de-a lungul unor date de recoltare



Costurile Listei Recomandate ale Regatului Unit sunt approximate la jumatate de milion de lire sterline pe an. Pentru a imbunatati aceste evaluari si a face in mod oficial testari pe varietati in ceea ce priveste momentul exact al recoltarii, ar creste semnificativ costurile si nu ar fi justificate din moment ce estimarile indica ca nu exista nicio schimbare pe varietati in clasamentul cu data recoltarii.