



Hagelversicherung im Biolandbau

Josef Kaltenböck

Überschwemmung

Dürreindex

Mais, Weizen, Zuckerrüben

Universal Kartoffel



Überschwemmung

- ✓ gesetzliche Grundlagen des Kat Fonds und der Prämienförderung 2016 angepasst
- ✓ Politik unterstützt betriebliche Eigenvorsorge mit einem **50 %igen Prämienzuschuss**

BUNDESGESETZBLATT FÜR DIE REPUBLIK ÖSTERREICH

Jahrgang 2016

Ausgegeben am 13. Juni 2016

Teil I

46. Bundesgesetz:

Änderung des Katastrophenfondsgesetzes 1996 und des
Hagelversicherungs-Förderungsgesetzes
(NR: GP XXV RV 1106 AB 1140 S. 128. BR: 9585 AB 9587 S. 854.)

Bundesgesetz, mit dem das Katastrophenfondsgesetz 1996 und das
Förderungsgesetz geändert werden

Teil I

esetzes 1996 und des

(585 AB 9587 S. 854.)

gesetz 1996 und das

- **Wiederaanbau**

- ✓ EUR 200,- / EUR 250,- pro Hektar
- ✓ wenn Schaden bis 15. Mai oder innerhalb von 14 Tagen ab dem Anbau

- **Ertragsverlust**

- ✓ Versicherungssumme wie für Risiko Hagel
- ✓ Schäden ab 16. Mai



Risiko Überschwemmung versicherte Ereignisse

Die Österreichische
Hagelversicherung




✓ Ausuferung von Gewässern

ODER

✓ ununterbrochene Wasserfläche für einen
Zeitraum von mindestens 48 Stunden

ODER

✓ Abschwemmung

- 
- ✓ **Totalausfall von Pflanzen**
 - ✓ **auf zusammenhängender Fläche**
 - ✓ Totalschaden von mind. 0,3 Hektar
 - ✓ bei Feldstücken unter 0,3 Hektar:
Totalschaden am gesamten Feldstück
 - ✓ Zahlungsbetrag mind. EUR 300,-

Risiko Überschwemmung Beispiel

Die Österreichische
Hagelversicherung



Dürreindex

Mais, Weizen, Zuckerrüben

Modellierung

Mais

Die Österreichische
Hagelversicherung



	Mais
Gesamtperiode	1.4.-31.8.
Kurzperiode	variabel 42 Tage (15.5.-31.8.)
Hitzetage	1% pro Tag über 33 Grad Celsius
Bedarfsdeckel Kurzper.	160 mm
Bedarfsdeckel Gesamtper.	450 mm
Tages-NS	max 30mm pro Tag
VS Dürreindex	gewählte Dürre-VS in AGRAR Universal (400 bis 1000 €/ha)
Entschädigung Vegetationszeit	ab 36% Defizit ohne HT
Entschädigung Kurzperiode	ab 70% Defizit inkl. HT

Modellierung

Weizen, Zuckerrüben

Die Österreichische
Hagelversicherung



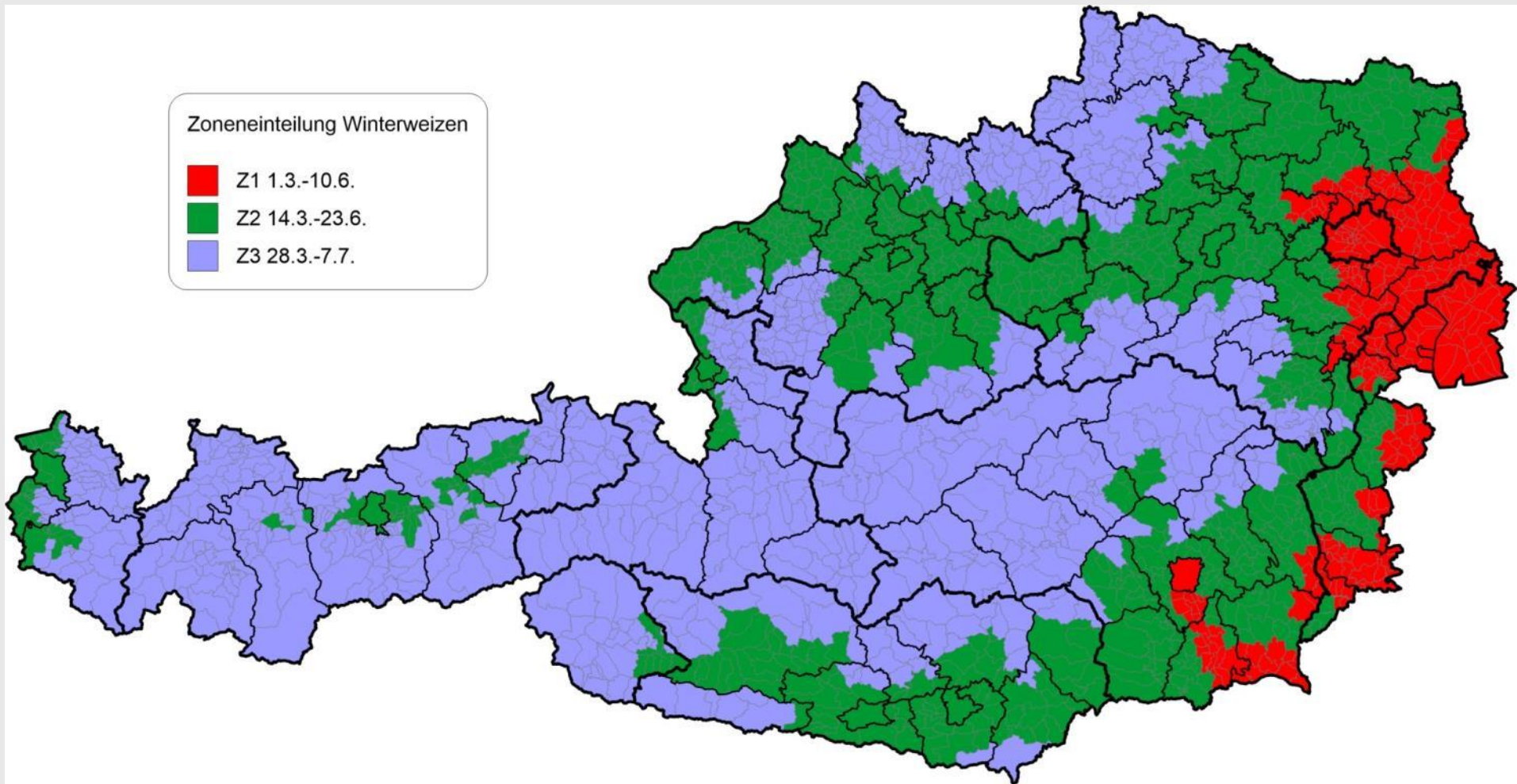
	Winterweizen	Zuckerrübe
Gesamtperiode (Entschädigungstabelle ab 36 %)	Zone 1: 01.3. bis 10.6. Zone 2: 14.3. bis 23.6. Zone 3: 28.3. bis 07.7. Bedarfsdeckel 300 mm	01.6. bis 31.8. Bedarfsdeckel 400 mm
Kurzperiode (Entschädigungstabelle ab 70 %)	Zone 1: 01.4. bis 10.6. Zone 2: 14.4. bis 23.6. Zone 3: 28.4. bis 07.7. Anmerkung: 35 Tagesperiode, pro Hitzetag ($\geq 30^{\circ}\text{C}$) plus 1% Defizit Bedarfsdeckel: 103 mm	01.6. bis 31.8. Anmerkung: 42 Tagesperiode, pro Hitzetag ($\geq 30^{\circ}\text{C}$) plus 1% Defizit Bedarfsdeckel: 183 mm
Versicherungssumme	200 bis 600 €/ha	520 bis 1.040 €/ha

Modellierung

Weizen / Zoneneinteilung

Zoneneinteilung Winterweizen

-  Z1 1.3.-10.6.
-  Z2 14.3.-23.6.
-  Z3 28.3.-7.7.



Modellierung

Weizen, Gemeinde Hollabrunn

Die Österreichische
Hagelversicherung



	Weizen (Zone 2)
Gesamtperiode	14.3.-23.6.
Kurzperiode	variabel 35 Tage (14.4.-23.6.)
Hitzetage	1% pro Tag über 30 Grad Celsius
Bedarfsdeckel gesamt	192 mm
Tages-NS	max 30mm pro Tag
VS Dürreindex	gewählte Dürre-VS in AGRAR Universal (200 bis 600 €/ha)
Entschädigung Vegetationszeit	ab 36% Defizit ohne HT
Entschädigung Kurzperiode	ab 70% Defizit inkl. HT

Dürreindex Weizen

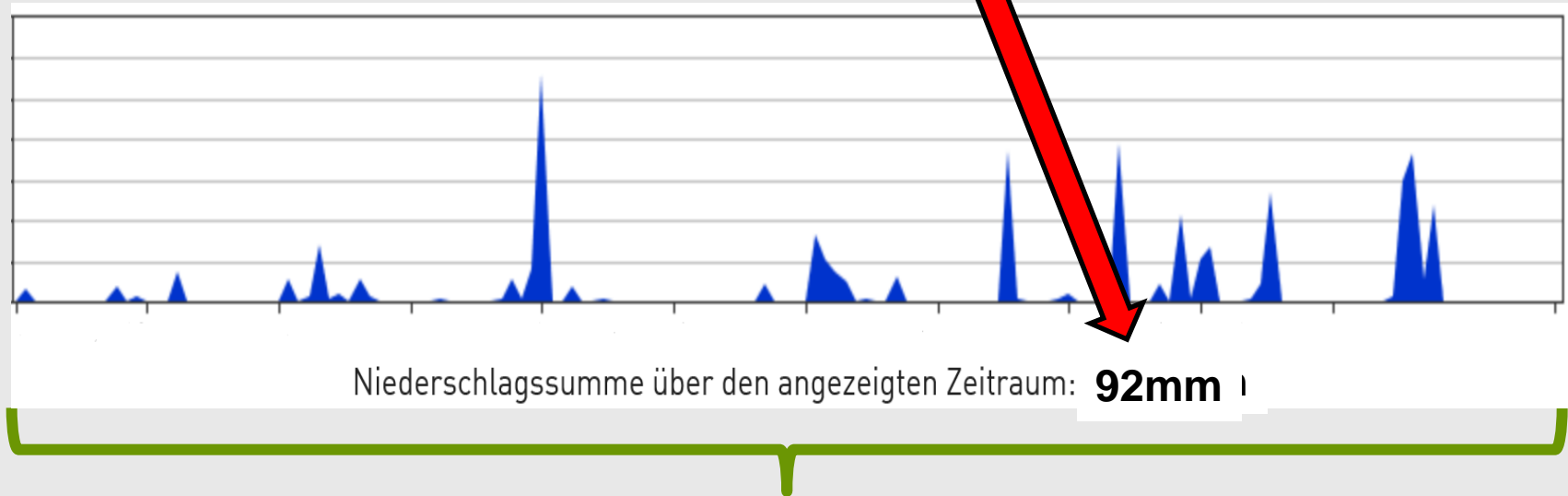
Gesamtperiode

Die Österreichische
Hagelversicherung



Bedarfwert: Hollabrunn 192mm

Abweichung: 52%



14.3.

Gesamtperiode

23.6.

Entschädigungstabelle

Gesamtperiode Weizen

Die Österreichische
Hagelversicherung



NS-Abw.	SCH-Quote	NS-Abw.	SCH-Quote	NS-Abw.	SCH-Quote
bis 35	0	-57	23	-79	58
-36	2	-58	24	-80	60
-37	3	-59	25	-81	62
-38	4	-60	26	-82	64
-39	5	-61	27	-83	66
-40	6	-62	28	-84	68
-41	7	-63	29	-85	70
-42	8	-64	30	-86	72
-43	9	-65	31	-87	74
-44	10	-66	32	-88	76
-45	11	-67	34	-89	78
-46	12	-68	36	-90	80
-47	13	-69	38	-91	82
-48	14	-70	40	-92	84
-49	15	-71	42	-93	86
-50	16	-72	44	-94	88
-51	17	-73	46	-95	90
-52	18	-74	48	-96	92
-53	19	-75	50	-97	94
-54	20	-76	52	-98	96
-55	21	-77	54	-99	98
-56	22	-78	56	-100	100

Dürreindex Weizen

Kurzperiode

Die Österreichische
Hagelversicherung



Bedarfwert: jeweils für 35 Tage ausgehend
vom 10 jährigen Durchschnitt

35 Tage + HT

35 Tage + HT

35 Tage + HT

35 Tage + HT

Niederschlagsdefizit incl.
Tage > 30°C in der
Kurzperiode größer 70 % ?



14.4.

Kurzperiode

23.6.

Entschädigungstabelle

Kurzperiode Weizen

Die Österreichische
Hagelversicherung

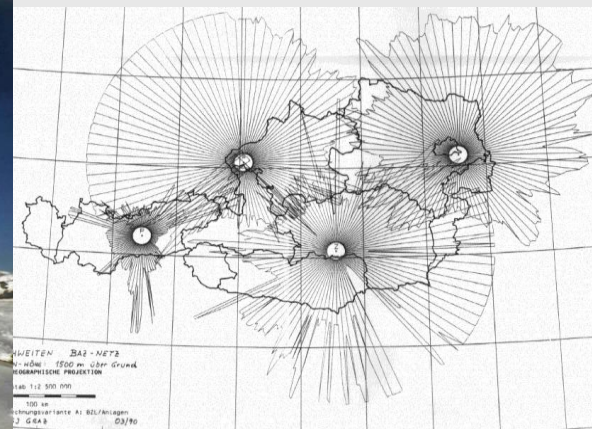


NS-Abw.	SCH-Quote	NS-Abw.	SCH-Quote
bis 69	0	-85	55
-70	10	-86	58
-71	13	-87	61
-72	16	-88	64
-73	19	-89	67
-74	22	-90	70
-75	25	-91	73
-76	28	-92	76
-77	31	-93	79
-78	34	-94	82
-79	37	-95	85
-80	40	-96	88
-81	43	-97	91
-82	46	-98	94
-83	49	-99	97
-84	52	-100	100

Die Datengrundlage - Niederschlagsmessung

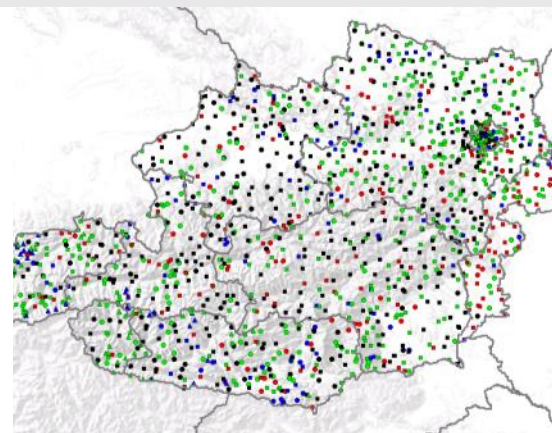
Messsystem ZAMG

Radar



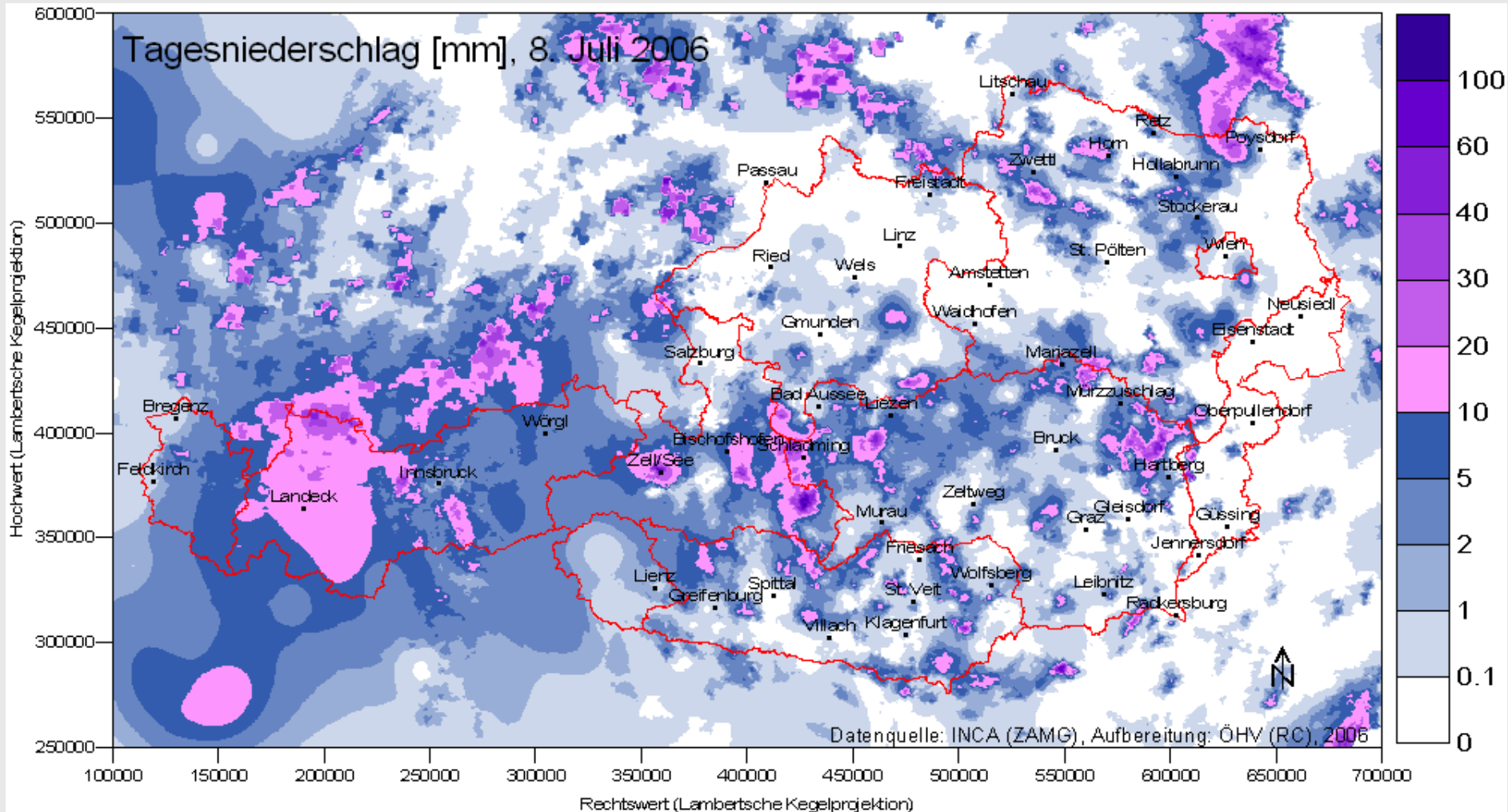
+

Ombrometer

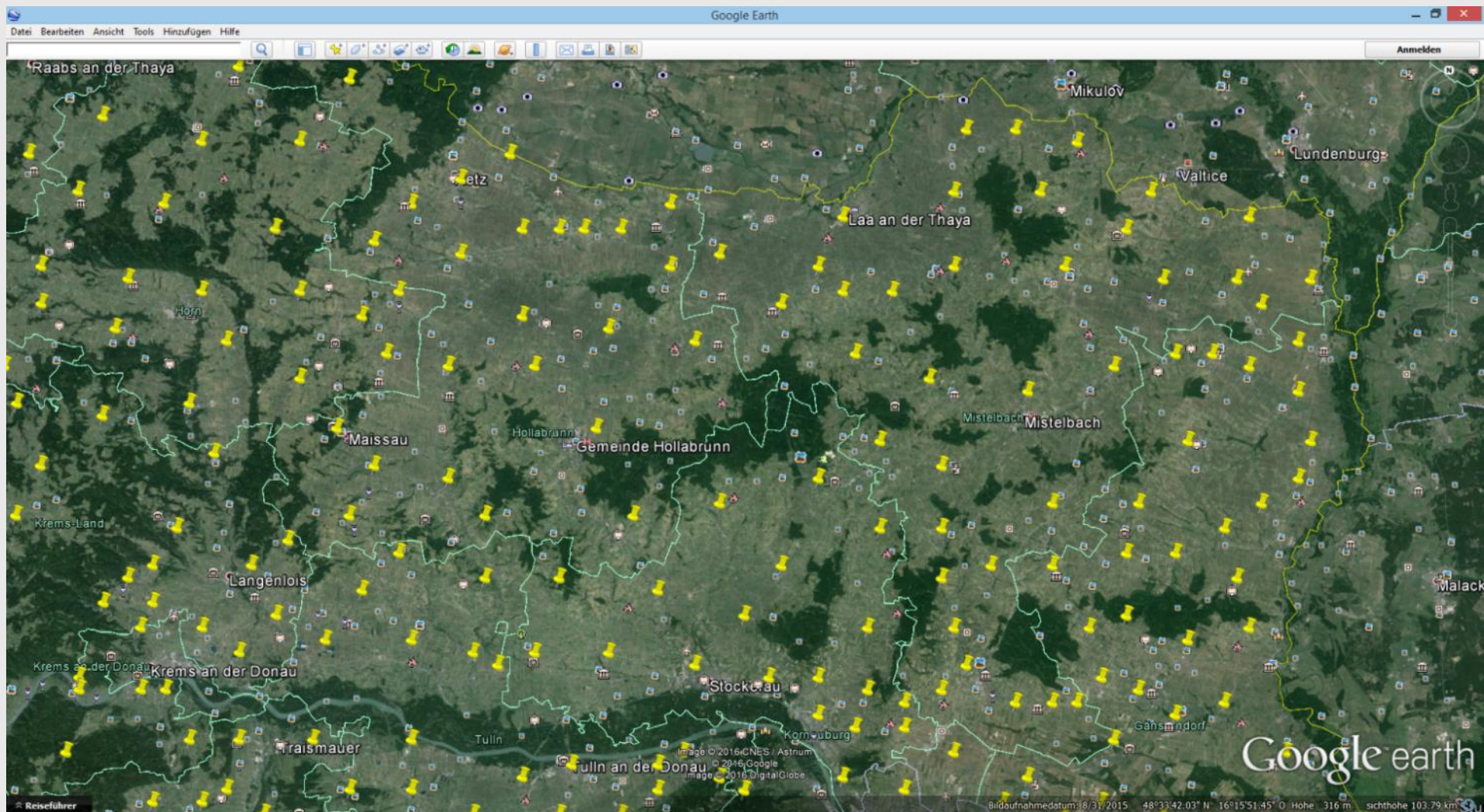


Die Datengrundlage - Niederschlagsmessung

Die Österreichische
Hagelversicherung



Die Datengrundlage - Messpunkte





- **Beantragung im Anschluss an eine bestehende AGRAR Universal/Rind**
- **Zusatzprämie wird nur auf tatsächlicher Weizen-, Rübenfläche verrechnet**
- **Im Schadensfall werden alle versicherten Weizenflächen über den Index entschädigt. Eventuelle Entschädigungen wegen Unterschreitungen der Ertragsgrenzen werden unabhängig davon zusätzlich ausbezahlt.**



Universal Kartoffel



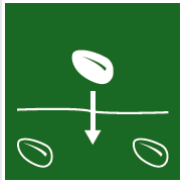
Hagel

- ✓ Mengen- und Qualitätsverluste
- ✓ ab 9 % der VS, Selbstbehalt 2 % der VS
- ✓ EUR 3.500,- (Stärke) bzw.
EUR 4.000,- (Speise) – individuell erhöhbar



Dürre

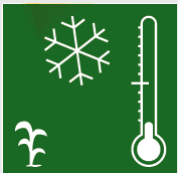
- ✓ Versicherungssumme 30 % der Hagel-VS
- ✓ Ertragsgrenze
 - ✓ Früh-, Speise- und Stärkekartoffel (ab KW 35):
24.000 kg / ha **Bio: 18.000 kg / ha**
 - ✓ Saatkartoffel (ab 1. August):
20.000 kg / ha **Bio: 15.000 kg / ha**



Wiederaanbau

- ✓ nach Frost, Überschwemmung/Verschlämmung
- ✓ Wiederaanbau bis 31. Mai

EUR 1.000,-/ha



Frühfrost

- ✓ Mengen- und Stärkeertragsverlust ausschließlich bei **Stärkekartoffeln**
- ✓ Entschädigung bei Frost zwischen 1.9. und 5.10.



Spätfrost

- ✓ vor dem Auflaufen
- ✓ Entschädigung analog zum Risiko Dürre

Verbessertes Zählblatt mit höheren Entschädigungssätzen ab dem Stadium „Blüte“

Stadium	Blattflächenverlust in %					
	50	60	70	80	90	100
Vollblüte	26 (26)	32 (32)	38 (36)	44 (42)	50 (48)	54 (52)
Ende der Blüte	22 (20)	27 (25)	32 (30)	38 (34)	44 (38)	48 (42)
Beginn Beerenausbildung	18 (14)	22 (17)	25 (19)	30 (22)	35 (25)	38 (28)
Erste Beeren fallen ab	14 (10)	16 (12)	18 (14)	22 (16)	26 (18)	28 (20)
Vergilbung der Pflanze	9 (7)	10 (8)	12 (10)	14 (12)	17 (13)	19 (15)
Hälfte der Blätter vergilbt	5 (4)	6 (5)	7 (6)	9 (8)	10 (8)	12 (10)



Qualitätszuschlag (ausgenommen Stärkekartoffel)

- Ab Stadium „Bestandesschluß“ (BBCH 39)
- ersatzpflichtiger Hagelschaden
- Ertragsverluste durch
 - ✓ erhöhten Aufwand in der Kulturführung
 - ✓ eingeschränkte Lagerfähigkeit
 - ✓ Ernteverzögerung
 - ✓ erhöhte Virusgefahr

zusätzlich 15 % der Versicherungssumme



Dammbeschädigung

- ✓ ersatzpflichtigen Hagel
 - ✓ Austrocknung/Dürre
 - ✓ Abschwemmung infolge von Starkregen
-
- Entschädigung des Mengenverlusts durch **Ergrünen**
 - wenn mehr als 8 % der Kartoffeln betroffen sind
 - gilt ausschließlich für Früh- und Speisekartoffeln
-
- Selbstbehalt 2 % der VS



Wiederaufbau

- ✓ EUR 1000 € pro Hektar
- ✓ wenn Schaden bis 15. Mai oder innerhalb von 14 Tagen ab dem Anbau

Ertragsverlust

- ✓ Versicherungssumme wie für Risiko Hagel
- ✓ Schäden ab 16. Mai



Allgemeines

- ✓ Antragsfrist 31. März 2016
- ✓ Totalversicherungspflicht aller Kartoffelflächen
- ✓ Versicherungssumme je Produktionsrichtung wählbar
(Standardwerte 3.500,- STIK, 4.000,- restliche KT)
- ✓ Versichert sind Saat-, Früh-, Speise-, Speiseindustrie-
und Stärkekartoffeln



Viel Erfolg und 2017!