

NOVEMBER

2017

REPNEĽISTY

ŠPECIALIZOVANÁ PUBLIKÁCIA

DISTRIBUOVANÉ ZDARMA

Vydali: SLOVENSKÉ CUKROVARY, s.r.o. v spolupráci so spoločnosťou MARIBO SEED



SLOVENSKÉ CUKROVARY s.r.o.
Cukrovárska 726, 926 01 Sered'

Maribo Seed
Hlavna 629, 919 22 Majcichov

CUKOR ALEBO IZOGLUKÓZA?

Je izoglukóza lacná náhrada sladkej chuti tam, kde výrobca má záujem šetriť na spotrebiteľovi? Objavuje sa stále viac prípadov, keď výrobok s rovnakým balením tej istej značky má v Rakúsku či Nemecku iné zloženie ako v predajni na Slovensku. Spoločným menovateľom je aj často spomínaná izoglukóza namiesto cukru! Je izoglu-

kóza náhrada sladkej chuti v lacnejších receptúrach? Aký má vlastne účinok izoglukóza na ľudský organizmus a prečo ho napr. Rakúšania v nápojoch nahradzujú prírodným cukrom? Prednedávnom spoločnosť PepsiCo ČR&SR oznámila, že mení receptúru kolového nápoja. Opäť ho sladí repným cukrom, a nie ako doteraz



izoglukózou, teda fruktózovo-glukózovým sirupom vyrábaným z kukuričného škrobu. Podobne je tomu aj u Coca Coly, ktorá pre zmenu v Rakúsku používa repný cukor namiesto izoglukózy. PepsiCo, si dalo urobiť prieskum trhu v Česku aj na Slovensku. Ten potvrdil, že prvotnou pohnútkou pri nákupe kolových nápojov je osobná chuťová preferencia (48 percent opýtaných spotrebiteľov), ktorá je daná predchádzajúcou skúsenosťou. Až na druhom mieste je aktuálna cena nápojov (24 percent). Cena teda jednoznačne určuje zloženie výrobkov ale Slovenský spotrebiteľ zrejme už začína badať rozdiely medzi lacným a kvalitným výrobkom. Spotrebiteľov teda viac zaujíma, čím sú nápoje sladené a aký to môže mať vplyv na ich zdravie. Pri otázkach, či by si kúpili kolový nápoj sladený prírodným cukrom 85 percent Slovákov a 90 percent Čechov odpovedalo kladne v porovnaní sladidlami na umelej báze. Logicky sa naskytuje otázka, do akej miery použité sladidlo vplýva na kvalitu nápoja a samozrejme na jeho cenu. Izoglukóza je o čosi lacnejšia, no ak chceme dosiahnuť podobnú chuť ako pri repnom cukre, musí sa jej dávať o niečo viac. Izoglukóza nespôsobuje mentálnu nasýtenosť sladkým a preto ju ľudia pijú v omnoho vyššom množstve. Z tohto dôvodu sa podpisuje pod hlavnú príčinu obezity viac ako cukor. Jej nižšia cena ako cukor umožňuje izoglukózu pridávať do väčšiny najlacnejších nápojov. Ak by ste chceli kúpiť Coca Colu z Rakúska a doviešť ju na Slovensko, Rakúsky dodávateľ by objednávku neprijal s odôvodnením, že dodáva nápoj výhradne pre Rakúsko. Politika výhradných dodávateľov delí jednotný európsky trh na dve územia: trh starých a trh nových členských krajín teda trh s kvalitnejšími potravinami a trh s menej kvalitnými potravinami. Mnohí z Vás, ktorí nakupujete aj v Rakúsku určite budete súhlasiť, že sa nejedná len o cenu, keďže mnohé potraviny sú u susedov lacnejšie ako u nás. Zdá sa, že pomery v Európe sa menia. Konečne si Európa uvedomuje, že táto téma nie je o chuťových preferenciách ale aj o vyrovnávaní kvality potravín medzi starými a novými členskými krajinami únie. Cukor nepochybne

patrí medzi komodity, ktoré sú na prírodnej báze a predstavuje zdravšiu zložku výživy ako umelé náhražky sladidiel. Na otázku, čo viedlo PepsiCo k zmene receptúry, nemusíme hľadať odpoveď u odborníkov je to predovšetkým spätná väzba a komentáre spotrebiteľov, ktorí viac čítajú etikety a zaoberajú sa zložením nápojov a celkovo



preferujú klasický repný cukor. Pevne verím, že táto skúsenosť povedie predovšetkým k rozhodnutiam výrobcov, ktoré budú mať na pamäti ako najvyššiu prioritu zdravie spotrebiteľov a až na druhom mieste ziskom a optimalizovaní výroby na úkor kvality. Týka sa to predovšetkým nadnárodných koncernov, ktoré tieto rozdiely ako napr. používanie izoglukózy namiesto cukru, prinášajú obrovské zisky hlavne v nových členských krajinách. Záujem a preferencia spotrebiteľa, ktorý sa zaujíma o to čo konzumuje je najlepší kontrolný mechanizmus, lepší ako najsilnejšie legislatívne opatrenie.

Ing. Adrián Šedivý

BIO CUKROVÁ REPA

Bio cukrová repa je komodita, ktorá má pre naše cukrovary veľký význam. V Rakúsku, Nemecku a v ďalších krajinách západnej Európy, má v osevných postupoch bio-pestovateľov svoje miesto.



Má tam tradíciu a dobrí pestovatelia dosahujú stabilné úrody každý rok. Je ale pravdou, že k tomu majú potrebné technológie, ktoré zatiaľ u nás chýbajú. V súčasnosti sa konvenčná repa proti burinám ošetruje výhradne chemicky. Plečky sa používajú len sporadicky, používajú ich len pestovatelia, ktorí ich majú, alebo tí ktorí potrebujú riešiť burinnú repu. Tieto plečky, bohužiaľ nie sú vhodné do biorepy. V ekologickom poľnohospodárstve je základ ustríechnuť zaburinenie. Na Slovensku nieje v ekológii povolený žiadny herbicíd, čiže zaburinené parcely sa čistia rôznymi trávnyimi miešankami aj dva roky. Aj z toho dôvodu sa v ekologickom poľnohospodárstve najčes-



tejšie pestuje pšenica, kukurica, alebo krmoviny. Majú rýchli rast a skôr zatienia pôdu. Cukrová repa je nízka plodina a k tomu má aj pomalý štart. Najháklivejšie obdobie je od zasiatia po zapojenie porastu. A na toto obdobie sa treba zamerať. Bežné radlicové plečky ošetrí priestor v medzi-radí. To ale pri biorepe nestačí. Účinným prostriedkom, ktorý v tomto vedel pomôcť sú plečky so šikmými prstovými kolesami. (obrazok)



Plečkovať by mal traktor s GPS-navigáciou, ktorý aj repu sial. Prvé plečkovanie by sa malo vykonať hneď ako je to možné. Repa by mala byť vyriadená a v pravých listoch. Samotné nastavenie plečky je kľúčové. Šikmé prstové kolesá by mali pracovať čo najbližšie pri reepe, preto treba opatrne nastaviť ich vzdialenosť od riadku. Ak sa plečka zle nastaví na začiatku, môže poškodiť repu, alebo sa oplečkuje nedostatočne. Úlohou šikmých kolies je predovšetkým dostať sa čo najbližšie k reepe, bez poškodenia listovej plochy. Platí zásada, že čím je repa vyššia, tým ďalej od repy sa plečkuje. Do zapojenia porastu sú potrebné aspoň 3 plečkovania. Prax v zahraničí ukazuje, že nakoniec je ešte potrebná ručná okopávka cca 120-200hod/ha podľa zaburinenosti parcely.

Ing. Dávid Chnápko

AUDIT FSA

AGRANA pripravila za posledné obdobie veľký počet opatrení počínajúc nákupom „udržateľnej“ suroviny, jej spracovaním a tiež aj vyššou kvalitou predaja pre priemyselných odberateľov a zákazníkov. Od roku 2014 sme zaviedli online vyplňanie FSA (Farm sustainability Assessment) dotazníka cez náš RIS- Repný informačný systém - www.ris.agrana.com.

Po úspešnom vyplnení dotazníka cez online formulár získavate certifikát od spoločnosti SAI - (Sustainable Agricultural Initiative), ktorý je potrebné každoročne obnovovať.

Tri roky od spustenia a získavania online certifikátov, bolo oddelenie základnej suroviny a jej dodávateľa cukrovej repy, ktorý disponujú platným certifikátom podrobený auditu. Pri tomto druhu auditu išlo o posúdenie rozdielov v hodnotení ktoré podnik získal prostredníctvom online sebahodnotenia a hodnotenia priamo na podniku vybranou certifikačnou spoločnosťou,

teda tretou stranou. Cieľom dotazníka a auditu bolo a je, zhodnotiť stav ekologickej, sociálnej a ekonomickej udržateľnosti podniku. Certifikačná spoločnosť AgroVet GmbH z Rakúska navštívila od 28.7 do 30. 7. 2017 sedem náhodne vybraných pestovateľov (PD Blatné, PD Podhorany, PD Zavar, Agromart s.s.Trakovice, PD Rastislavice, Agrodružstvo TP Palárikovo, PD Javorinka).

S potešením môžeme konštatovať, že šesť podnikov dosiahlo a obhájilo najvyšší možný status „zlatý level“ a jeden podnik neobhájil zlatý a jeho rating bol znížený na „strieborný level“. Tento podnik nespĺňal parametre udržateľného odpadového hospodárstva a preto nemohol obhájit zlatý level. Na ostatných podnikoch boli vytknuté menšie nedostatky v dokumentácii, v záznamoch o zavlážovaní, v chemických skladoch a prvky BOZP a OOPP. Na záver auditu boli pestovateľovi navrhnuté opatrenia na zlepšenie a odstránenie nedostatkov. V porovnaní s pesto-



AUDIT FSA



vateľmi ktorí dodávajú repu do sesterských závodov v okolitých štátoch sme dopadli na výbornú a projekt udržateľného pestovania na Slovensku je nastavený dobrým smerom.

Týmto by sme chceli poďakovať za ústretovosť auditovaných podnikov a apelovať aj na ostatné podniky, aby svoje sebahodnotenie vyskúšali a zistili ako udržateľne hospodári ich podnik.

Ing Erik Ivanič

POISTENIE VSTUPOV NA PESTOVANIE CUKROVEJ REPY

V poistnom roku 2017 bolo prostredníctvom SLOVENSKÝCH CUKROVAROV s.r.o poistených 5158 ha cukrovej repy. Zaznamenané škody na porastoch boli najmä vymrznutím. Vzhľadom k termínu sejby a k nástupu jarných mrazov v poslednej dekáde apríla boli nezvratne poškodené porasty na výmere 114ha.

Po zhodnotení a revízii poškodených porastov poistených cez poistný projekt Slovenských

Cukrovarov s.r.o boli zistené škody vo výške 41 176,80 €. V poistnom vyjadrení to znamená, že predpokladaná výška poistného pred uzávierkou poistného obdobia a pred uplatnením bonusov je 18 €/ha.

Ing. Branislav Kulich
Agronóm SC s.r.o



MINIMÁLNÝ REZ „MICROTOPPING“

Ako aj v minulom čísle sme vás už informovali, že zavádzame nákup cukrovej repy bez zrezávania hlavy, pričom repa musí byť listov.

Tí, ktorí ste už do cukrovaru dodávali repy mohli vidieť, že rastlinné zrážky sa pohybujú v rozmedzí 0,0-0,3% a priemer cukrovaru je zatiaľ 0,18% čo práve predstavuje tie spomínané listy resp.: zelené časti repy.

Dňa 15.6.2017 sme organizovali školenie obslúh vyorávej techniky, aby sme ich oboznámili s novými informáciami ohľadne zrezu repy hlavne obsluhu strojov, lebo sú rozhodujúcim článkom v tomto reťazci. Včasný termín školenia bol úmyselný z dôvodu prípravy vyorávej techniky novým požiadavkám do začiatku sezóny. Školenie prebiehalo za účasti odborníka z firmy Holmer, ktorý hovoril o možnostiach nastavenia strojov aby sme vedeli dosiahnuť čo najlepší výsledok minimálneho zrezu.

Ing. Ladislav Németh



PREDSTAVENIE NOVÝCH KOLEGOV

S potešením vám môžem oznámiť, že náš tím sa obohatil o dvoch nových kolegov, ktorých by sme vám chceli touto cestou predstaviť. Sú to Ing. Veronika Iracká na pozícii administratívnej pracovníčky a Ing. Miroslav Béreš na pozícii agrónoma pre oblasť Levíc, Źeliezovce.



Ing. Veronika Iracká

Volám sa Veronika Iracká, mám 25 rokov. Bývam v Seredi, kde som aj študovala na Obchodnej akadémii. Po absolvovaní Obchodnej akadémie smerovali moje kroky iným smerom a to na Poľnohospodársku univerzitu v Nitre kde som študovala Manažment rastlinnej výroby a po úspešnom absolvovaní bakalárskeho stupňa, ma zaujal študijný program Agroekológia ktorý sa zaoberá znižovaním negatívnych dopadov poľnohospodárskych aktivít na jednotlivé zložky životného prostredia. Počas VŠ štúdia som začala pracovať ako asistentka. Táto pracovná pozícia nebola v mojom odbore, takže som veľmi rada že som dostala príležitosť pracovať pre spoločnosť Slovenské Cukrovary. Vo voľnom čase sa venujem turistike, vareniu, čítaniu kníh a šitiu šperkov technikou šujtáš.

Ing. Miroslav Béreš

Som srdcom i dúšou východniar keďže som sa narodil v Michalovciach a podobne som srdcom poľnohospodár, pretože od nepamäti som inklinoval k prírode. Už na štúdia strednej školy som si vybral tú poľnohospodársku v Leviciach, kde som skončil odbor agropodnikanie/ekológia. Po štúdiu na fakulte agrobiológie a potravinových zdrojov na Slovenskej poľnohospodárskej univerzite som sa dostal do odrodového skúšobníctva a neskôr k semenárskej inšpekcii pri ÚKSÚPe aby som v roku 2014 prešiel na druhú stranu barikády, do praxe. Zakotvil som v spoločnosti Syngenta ako plodinový špecialista v oddelení technickej podpory. Milujem výzvy a preto objavujem pre mňa vždy nové záľuby. Momentálne popri cyklistike a turistike je to Toastmasters, kde sa angažujem v klubových rečníckych a líderských funkciách. Veľká výzva je pre mňa aj moja osem ročná dcéra Tamarka :-)



Novým kolegom prajeme pevné zdravie a nech sa im darí v súkromnom aj pracovnom živote.

DEŇ CUKROVEJ REPY 2017

Vážení čitatelia scenár tohto dňa sa každý rok opakuje, ale atmosféra je vždy niečím iná.

repy na pokusoch s cukrovou repou založených na parcelách Agrodivízie Selice. Počasie nám



V tomto roku tak ako aj v ostatných rokoch koncom augusta, pred kampaňou, SLOVENSKÉ CUKROVARY s.r.o. usporiadala stretnutie pestovateľov, obchodných partnerov, priateľov cukrovej

tohto roku prialo krásnym sľečným dňom, tak sme mohli spustiť ukotvený let balónom, ktorý bol zároveň aj pútačom a bolo ho aj zďaleka vidieť.



DEŇ CUKROVEJ REPY 2017



Stretnutie zahájili ako tradične naši riaditelia cukrovaru Ing. Dušan Janiček, ktorý účastníkov privítal a oboznámil so súčasným stavom v pestovaní cukrovej repy a o priebehu investícií cukrovaru. Podobne aj Ing. Adrián Šedivý hovoril

ako aj o jednotlivých termínoch blížiacej kampane.



o pozitívnom napredovaní cukrovej repy a o priebehu vegetácie, vývojom štádia cukrovej repy



Všetkým partnerom, ktorý sa zúčastnili dňa cukrovej repy ďakujeme za účasť a tak isto ďakujeme všetkým dodávateľským firmám, ktoré sa zapríčinili o zdarný priebeh tejto vydarenej akcie.

Ing. Ladislav Németh
SLOVENSKÉ CUKROVARY s.r.o.

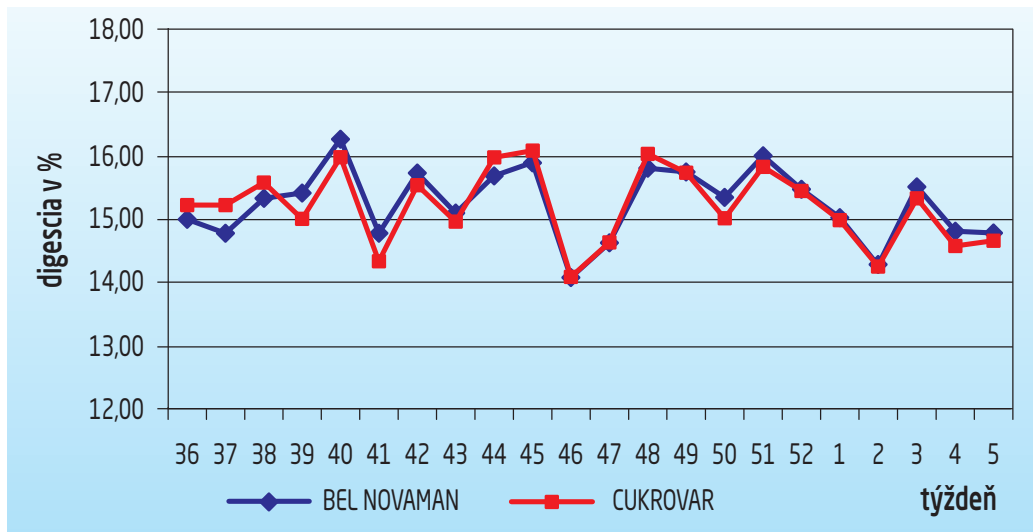
VZORKOVANIE POKRAČUJE AJ V ROKU 2017

Od roku 2008 prebieha v každej kampani kontrola cukornatosti v akreditovanom laboratóriu bel Novaman v Nových Zámkoch.

Na Zmiešanej komisii pri Slovenských cukrovaroch bol dohodnutý postup kontroly. Cukrovar pri príprave kaše odoberá z každej piatej vzorku pre analýzu do kontrolného laboratória. Kontrolná vzorka sa následne zamrazí a uskladní v mrazničke. Súbor tvoria odobraté za jeden týždeň v celkom počte okolo 100 vzoriek. Náhodným výberom sa vyberie na analýzu 14 vzoriek, ktoré sú následne analyzované v kontrolnom laboratóriu. V tejto fáze je možné v prípade žiadosti pestovateľa, ktorý dodával cukrovú repu v da-

V prípade, ak pestovateľ požiadajú zástupcu Zväzu o kontrolu nákupu, môže sa na nej osobne zúčastniť. Táto kontrola sa vykoná podľa Katalógu metód. Znamená to komplexnú kontrolu brutto a netto váhy, a tiež výpočtu podielu nečistôt. Následne sa overí aj ostrosť listov pily tak, že sa pri stanovení cukornatosti a obsahu melasotvorných látok analýzou opakovaných vzoriek skontroluje homogenita kaše. Z analyzovaných vzoriek sa aj v tomto prípade pripravujú mrazené vzorky, ktoré sú odoslané na kontrolu.

Súčasťou je kontrola certifikátov jednotlivých váh a tiež analyzátora. Raz mesačne robia zäs-



nom týždni a vybrať na porovnanie jeho vzorky. Konečnou fázou je porovnanie výsledkov oboch laboratórií a ich vyhodnotenie. V roku 2016 bolo celkovo odobratých 1282 a analyzovaných 195 vzoriek s nasledovnými výsledkami:

Priemerná cukornatosť čerstvých vzoriek v laboratóriu cukrovaru: 15,25 %

Priemerná cukornatosť mrazených vzoriek v kontrolnom laboratóriu: 15,19 %

Rozdiel: - 0,06 %

tupcovia Zväzu krížové kontroly cukornatosti a melasotvorných látok v oboch cukrovaroch a v certifikovanom laboratóriu.

Ak máte pochybnosti o nákupe cukrovej repy pozývame Vás, zúčastnite sa osobne pri jej dodávke.

Ing. Eva Tomkuljaková



Pre sezónu 2017-2018 si naša firma pripravila tieto odrody: ALABASTER, GALLANT, VARIOS ako nosné odrody, a doplnkové odrody DRAVUS a SIXTUS pre pôdy s výskytom rizoktónie.

Šľachtiteľom firmy MARIBO sa podarilo vyšľachtit' odrody vhodné pre naše klimaticke podmienky a podmienky okolitých štátov. Tieto odrody spĺňajú najprísnejšie kritéria overené oficiálnymi pokusmi na Slovensku a v okolitých krajinách.

Odroda ALABASTER je určená pestovateľom, ktorí preferujú skorý zber ale zároveň chcú odrodu s vysokým výnosom cukru a veľmi dobrou odolnosťou na cercospóru. Je jednou z najvýnosnejších odrôd pre skorý zber na Slovensku. Odroda GALLANT je normálny typ s vysokou úrodou koreňa a celkovou vysokou produkciou cukru z ha. Odroda VARIOS je veľmi univerzálna vhodná pre všetky oblasti a termíny zberu. Pre pestovateľov, ktorí majú problém s výskytom rizoktónie sú určené odrody DRAVUS a SIXTUS. Obe odrody majú veľmi dobrú odolnosť proti celému komplexu listových chorôb a dosahujú porovnateľné výsledky ako dvojtolerantné odrody .

Všetky odrody sú s technológiou SEED PLUS, ktorá zaručuje rýchly štart a vitalitu cukrovej repy.

Pri výbere odrôd firmy MARIBO, stojí pri Vás firma s odborným poradenským servisom od sejby až po zber. Vopred Vám ďakujeme za prejavenu dôveru.

Adam Sedlák

Maribo Seed

Hlavna 629

919 22 Majcichov

ALABASTER C-NCTYP

GALLANT NCTYP

VARIOS NCTYP

DRAVUS NCTYP

SIXTUS NCTYP

TORERO NCTYP



Obchodný zástupca pre Slovensko:
Ing. Adam Sedlák

tel.: +421 911 277 717
e-mail: adamsdlk@gmail.com
adam.sedlak@mariboseed.com

